

IXOSIL EST SUB und IXOSIL ESF

Trockene Freiluft-Kabelendverschlüsse für Umspannwerke

Die neuen öl- und gasfreien Endverschlüsse für Hochspannungskabel sparen Montagezeit und schonen die Umwelt. Es gibt sie für Spannungsebenen von 72,5 kV bis 170 kV und Leiterquerschnitte bis 2500 mm².

Die neue Generation der trockenen, aufschiebenden Freiluftkabelendverschlüsse aus dem IXOSIL-Programm bestehen durch ihre einfache und kostengünstige Montage. Da die Endverschlüsse keinerlei flüssiges oder gasförmiges Isoliermaterial besitzen, sind sie im Fehlerfall explosionsfest und leckagesicher über die gesamte Lebensdauer.

Es gibt sie in zwei Versionen:

Der selbsttragende **IXOSIL EST SUB** ersetzt in Umspannwerken die konventionellen öl- oder gasgefüllten Freiluftendverschlüsse. Die stützenden Elemente lassen sich unabhängig vom eigentlichen Kabelanschluss installieren, der Endverschluss selbst kann am Boden angeschlossen und anschließend in bis zu 6 Metern Höhe in die Stützkonstruktion montiert werden.

Der flexible **IXOSIL ESF** wird in bereits bestehende Stützkonstruktionen integriert. Er eignet sich auch hervorragend für flexible und schnell montierbare Mehrfachanwendungen in Prüf- oder Baueinsatzkabeln.

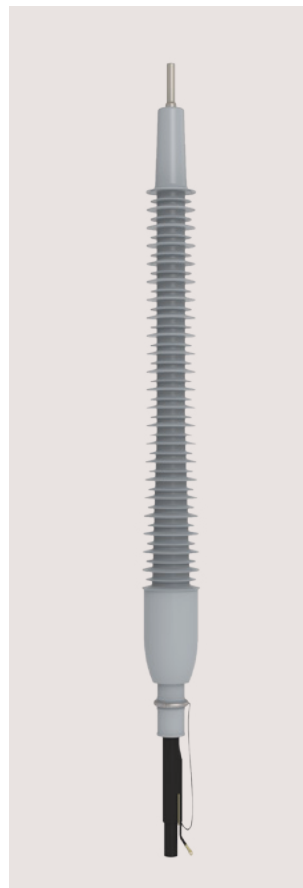
Für den Einsatz an Hochspannungsmasten gibt es **IXOSIL EST**.

Die Daten – Die Details

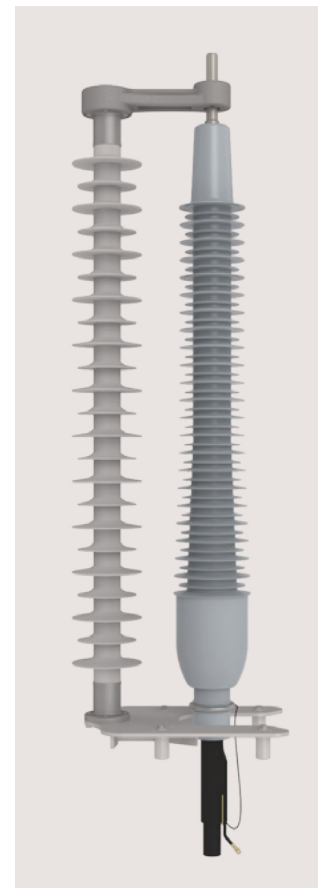
Beschreibung		ESF52	ESF72,5	ESF123/ EST 123 SUB	ESF145/ EST 145 SUB	ESF170/ EST 170 SUB
Max. Betriebsspannung	Um [kV]	52	72,5	123	145	170
Normen		IEC 60840 IEC 60815	IEC 60840 IEC 60815	IEC 60840 IEC 60815	IEC 60840 IEC 60815	IEC 60840 IEC 60815
Nennspannung	U [kV]	45 - 47	60 - 69	110 - 115	132 - 138	150 - 161
Nenn-Steh-Blitzstoßspannung (BIL)	[kV]	250	325	550	650	750
Teilentladungsmessung	[pC]	< 5	< 5	< 5	< 5	< 5
Leiterquerschnittsbereich	[mm ²]	95 - 1200	95 - 1200	150 - 2500	240 - 2500	240 - 2000
Durchmesser über Kabelisolation (geschält)	[mm]	32,5 - 64,4	32,5 - 64,4	46,0 - 115,0	46,0 - 115,5	52,0 - 115,0
Nettogewicht	[kg]	11 - 12	58 - 63	100 - 120	120 - 130	150 - 160
Min. Kriechweg	[mm]	1500 - 1813	1813 - 2248	3075 - 3813	3625 - 4495	4250 - 5270
Verschmutzungsstufe		-	2 - 4	2 - 4	3 - 4	3 - 4
Verschmutzungsstufe	[mm/kV]	28 - 34	20 - 31	20 - 31	25 - 31	25 - 31

Die Vorteile

- Leckagesicher
- Kompensation von Umbruchkräften beim EST SUB
- Ermöglicht Montage am Boden, Montagegerüste entfallen
- Bis zu 50% Zeitersparnis bei der Kabelpräparation dank neuer Technik
- 100 % elektrisch stückgeprüft
- Geringes Gewicht



ESF 52 - 170 kV



EST SUB 123 - 170 kV